

Landpartie am Niederrhein

Kunst, Kultur und Kulinarisches in und um Kevelaer

An sechzehn faszinierenden Orten gestalten Künstler, Kunsthandwerker und Kreative in diesem Jahr gemeinsam die dritte Auflage der Landpartie am Niederrhein. Besucher sind eingeladen zu einer wunderbaren Entdeckungsreise in Ateliers, Werkstätten und Gärten. Fotografie, Malerei, Bildhauerei und Keramik sind ebenso vertreten wie soziale Kunstprojekte, Lehmofenbau, Drechsel- und Schmiedehandwerk, Biolandwirtschaft und eine Feuershow. Musikalisches Programm, Lesungen und Leckeres für das leibliche Wohl sind in Vorbereitung.

Schon jetzt lässt sich mit Sicherheit sagen, dass es sich lohnt die Fahrräder startklar zu machen und das Wochenende für inspirierende Begegnungen mit Menschen, Kunst und Kultur in Kevelaer und Umgebung freizuhalten!

Freitag, 8. Juni ab 19:00 Uhr **Kulturelles Abendprogramm, u.a. in der *wort.werk-Galerie*, ist in Planung**

**Samstag, 9. Juni +
Sonntag, 10. Juni** 11:00 - 18:00 Uhr **Ausstellungen und Programm an allen Standorten (Eintritt frei)**

Sonntag, 10. Juni ab 18:00 Uhr **Ausklang mit Besuchern und Aktiven im *Atelier der EIGENen ART***

www.landpartie-niederrhein.de

Mit freundlicher Unterstützung



Landpartie am Niederrhein



Kunst, Kultur und Kulinarisches in und um Kevelaer

8. - 10. Juni 2018

www.landpartie-niederrhein.de

Landpartie am Niederrhein

8. - 10. Juni 2018



Alte Schreinerei

Weezer Straße 74 - Kevelaer
Bilder schauen - Lesung hören - Aktionen
mitmachen - für alle Generationen



Atelier Bettina Hachmann

Schlossallee 26 - Weeze - Schloss Wissen
Malerei und Bildhauerarbeiten im historischen
Ambiente eines Wasserschlosses



Atelier der EIGENen ART

Stensweg 16 - Kevelaer-Schravelen
Fotografie auf unterschiedlichen Materialien,
Gartenbilder und Aufbau eines Lehm-Pizzaofens



Atelier van Went

Grünstraße 47 - Kevelaer-Wetten
Malerei, Stahlobjekte, Stone Messages,
Soziale Kunst & viele Workshops



Ein „malerischer“ Garten

Römerstraße 54 - Kevelaer
Ölmalerei, meisterhafte Keramik, Gartencafé
„Der Teefreund“ und Livemusik



Flora Design

Vorst 14 - Kevelaer
Floristik & Stauden, Gastaussteller mit Kunst,
Handwerk und Selbstgemachtem, Grillstation



Guido & Ute Kösters

Langstraat 3 - Kevelaer-Wetten
Gastaussteller mit Kunst und Handwerk,
Hobbyschmiede und Oldtimertrecker



Johanneshof Nießen

Johannesstraße 28a - Kevelaer
Schreibgeräte, Drechselarbeiten, Malerei,
Goldschmiedearbeiten und Vintothek



Kreativschmiede Schelbergen

Hungerwolfsweg 12 - Kevelaer-Achterhoek
Malerei, Betonarbeiten, Skulpturen
Goldschmiedearbeiten und Zeichnungen



Lichtergarten Nowak & Dalege

Kuhstraße 13c - Kevelaer-Twisteden
Holzskulpturen für Innen und Außen,
Engel & Gartenkeramik und Aluminiumschmuck



Naturhof Etzold

Hestert 10 - Kevelaer-Winnekenndonk
Biolandwirtschaft mit Hofladen,
Gastaussteller mit Kunst und Handwerk



Inge Leenen

Grüner Weg 7 - Kevelaer-Winnekenndonk
Aquarell- und Acrylmalerei, Comic von
Stadt & Dorf und Arbeiten aus Ton



Silberschmiede Vorfeld

Kettelerstraße 11 - Kevelaer-Winnekenndonk
Metall-Objekte, abstrakte Acrylmalerei
und filigrane Goldschmiedearbeiten



Steinwerkstatt Lepper

Am Bruch 10 - Weeze-Wemb
Bildhauerei, Malerei, Keramik, Gold- und
Silberarbeiten, Fotografie und Livemusik



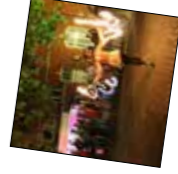
Woodrose

Hölzertweg 5 - Kevelaer-Wetten
Lichtobjekte, Leuchtbilder, Wohnaccessoires,
individuelle Möbel und Wirulex-Spielmobile

und Samstagabend:

LandParty im KUK-Atelier

Johannes-Stalenus-Platz 8 - Kevelaer
Atelier, 3D Streetart, Malerei,
Feuerperformance, Musik



Ausführliche Informationen unter:

www.landpartie-niederrhein.de